

Cercle des Planteurs

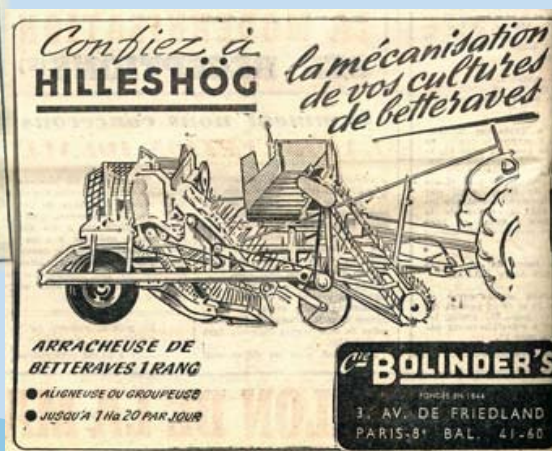
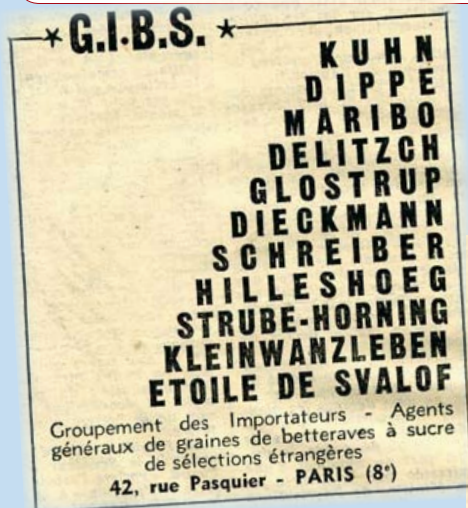
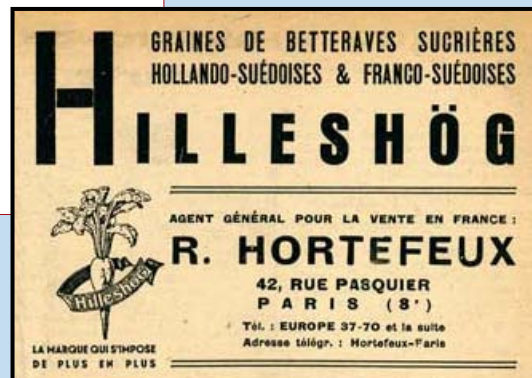


100 ans avec Hilleshög

1907-2007 : 100 ans d'innovation, de performance, de défis et de changement. Un siècle de succès, parfois d'échecs durant lequel nous avons toujours su conserver, défendre et promouvoir notre vision. 100 ans au cours desquels Hilleshög est passé du stade de sélectionneur pour quelques sucreries suédoises à une dimension mondiale dont la destinée est liée à celle de Syngenta, 3^e semencier mondial.

Au sein de cet acteur, Hilleshög est reconnu comme une activité stratégique bénéficiant d'un fort potentiel en recherche grâce à des investissements importants et d'une large plateforme d'infrastructures et de développement.

Bien plus qu'une longue histoire, nous vous proposons de retracer à travers ces visuels publicitaires, quelques grands noms de variétés qui ont forgé les succès d'Hilleshög. Pour plusieurs générations de betteraviers, ces noms restent légendaires.



> Née en Suède, Hilleshög décide, dès les années 30 de lancer des programmes de sélection en France. En plus d'être un excellent sélectionneur, le Dr Rasmusson a beaucoup apporté à la mise au point des démarieurs et d'arracheuses combinés.



HILLESHOG
Graines de Betteraves à Sucre
Polyploïdes et Diploïdes
AGENT GENERAL :
GRAINES FRANCO-SUEDOISES
6, rue des Jardins - Tél. 10-99
CHANTILLY (Oise)

28. — Le Betteravier français

DEUX SUCCÈS HILLESHOG
GRAINES SUCRIÈRES
**MONOHIL
TRIHIL**
Sté A. MOMONT-HENNETTE et ses FILS
Agent général de vente en France
59 - MONS-EN-PÉVELÉ - Tél. : 6 et 103

GOOSE-HILL
HILLESHOG
DEPUIS DES ANNÉES UNE VARIÉTÉ DE BETTERAVES À SUCRE
A MONTRÉ SA SUPÉRIORITÉ.
QUI VEULENT LES PLANTER ?
UNE CERTAINE
ILS VEULENT UNE VARIÉTÉ QUI LEUR PERMETTE D'ÉCHELONNER LEURS CULTURES
SELON LE PROGRAMME ÉTABLI PAR LA SUCRERIE
HILLESHOG MÊME LORS DES UNIFORMES PARTIES, POURONT UN BON RENDEMENT,
QUE LES ÉTES SOIENT HUMIDES OU SECS
AVEC HILLESHOG, RENDEMENT ÉLEVÉ, PUISSANCE TRÈS ÉLEVÉE

graines de betteraves à sucre
TYPE N EN PRODUCTION HOLLANDAISE OU FRANÇAISE
**HILLESHOG STANDARD POLYPOÏDE
HILLESHOG STANDARD**
TYPE E EN PRODUCTION HOLLANDAISE
**HILLESHOG R POLYPOÏDE
HILLESHOG R**
AGENT GÉNÉRAL
graines franco-suédoises
6 RUE DES JARDINS / TEL 10-99 / CHANTILLY (OISE)

**SEMÉZ
HILLESHOG**

LA BETTERAVE pour les sols français
Racines pivotantes, arrachage sans perte.
• haut rendement • haute densité •

Qui aime HILLESHOG, apprécie sa valeur,
Qui ne la sème pas, néglige ses intérêts.
Choisissez des graines de production hollandaise ou française,
Bonne la, chez votre fournisseur habituel.
Agent Général
Graines Franco Suédoises
6 rue des Jardins - Tél. 10-99
Chantilly (Oise)

(Agents) Et Georges Laurent, S.P. 29, Orthez (Nord), tél. 10

HILLESHOG
TIREZ DE LA TERRE
CE QUI DOIT EN SORTIR
CHACUN ANNEE, DES MILLIONS
DE NOUVEAUX FRANCS SONT PERDUS A CAUSE
DES BETTERAVES CASSÉES RESTANT EN TERRE
HILLESHOG
VOUS ÉVITE CETTE DIMINUTION DE RÉCOLTE
DANS LES COMPTES-RENDUS DES CHAMPS D'ESSAIS
LES PERTES D'ARRACHAGE
NE SONT JAMAIS PRISES EN CONSIDÉRATION

HILLESHOG
HAUT RENDEMENT - HAUTE DENSITÉ
PENDANT TOUTE LA CAMPAGNE, POUR LES DISTRI. DE LA CAMPAGNE
HILLESHOG
graines franco-suédoises / 6 - rue des Jardins / Chantilly (Oise) / tél. 10-99

LA BETTERAVE MONOGERME GÉNÉTIQUE
MONOSVALOF
Précédemment dénommée **Monotrisvalof** vient de confirmer ses qualités

Très haute monogermie
Forte résistance à la montée
Rendement racines/hectares très élevé
Densité égale à celle des meilleures Polyploïdes
La tendance à grossir de sa racine lui permet de combler les trous

Si vous ne semez pas que des monogermes
parlez à :
POLYSVALOF
NORMALE, CALIBRÉE OU ENROBÉE

> Hilleshög avait, durant la seconde guerre mondiale, mis au point les premières variétés monogermes mécaniques (obtenues par polissage). Grâce au plan Marshall, Hilleshög reçoit de l'USDA, des semences monogermes génétiques, de la lignée SLC101. Par rétrocroisement, Hilleshög intègre très rapidement ce caractère à son matériel génétique et sera le premier obtenteur à proposer au marché des variétés commerciales monogermes génétiques, technique qui va révolutionner la culture betteravière.



AVEC HILLESHOG, PAS BESOIN D'UNE SORCIÈRE...

... pour obtenir le rendement maximum à l'hectare : vous n'avez qu'à sèmer les variétés suivantes:
HILLESHOG STANDARD POLYPOÏDE - poids et sucre élevés
HILLESHOG R. POLY - poids très élevés, richesse élevée
TRIHIL - autre nouvelle tripléide, à racine très uniforme, idéale pour l'échagel mécanique ou grande surculture ou pour semences de printemps
Ou et vous êtes de ces betteraviers modernes qui veulent maximiser tel quel, choisissez notre nouvelle variété monogermes génétiques:
MONOHIL
monogermes naturelle SUCROSE, donc plus de démarrage! racines très droites, culottes tendes à la culture, hauteur des culottes uniformes et démarrage plus et teneur en sucre élevée.
N'hésitez pas! Comme toujours l'avis des clients, semes
MONOHIL, LA MONOGERME GÉNÉTIQUE DU BETTERAVIER MODERNE
Agent général exclusif pour la France:
A. MOMONT-HENNETTE & SES FILS
59 - Mons-en-Pévèle - Tél. 6
N.V. HOLLANDSCH ZWEEDESCHE ZAAD MIJ AMSTERDAM

MONOHIL, CHAMPIONNE DE HOLLANDE
S'ENRACINE AGRIÈRE PROFONDEMENT EN FRA

En 1968, première année de vente après 2 ans d'essais officiels, M. Momont-Hennette a obtenu, sur 30 % de la surface totale de betteraves sucrières en France également, la meilleure semence à sécher contrôlée. Sans MONOHIL, aucune récolte de qualité n'est possible.

Et cela, avec le minimum de travail mais avec le maximum de rendement.
MONOHIL est une combinaison exceptionnelle de qualité racine

SEMÉZ DONC MONOHIL
MONOHIL SAIT CE QUI VOUS REVIENT
MONOHIL, la betterave à sucre monogermes tripléide unique
100% de monogermes naturelle = démarrage rapide en printemps
100% de tripléide = poids et hauteur des culottes uniformes
Plus de 100% de productivité avec une teneur en sucre élevée
100% de certitude de semer des graines de haute qualité

Agent général exclusif pour la France:
A. MOMONT-HENNETTE & SES FILS
59 - Mons-en-Pévèle - Tél. 6
N.V. HOLLANDSCH ZWEEDESCHE ZAAD MIJ AMSTERDAM

LA POULE AUX OEUFS D'OR
ASSUREZ-VOUS LA POULE AUX OEUFS D'OR...
AVEC HILLESHOG!
Si vous semez les variétés HILLESHOG, vous pouvez compter sur un placement en or. Choisissez donc:
HILLESHOG STANDARD POLYPOÏDE - Poids et teneur en sucre élevés
HILLESHOG R. POLY - Poids très élevé et teneur en sucre élevée
et si vous voulez éviter les frais de démarrage, vous semez
Bénéficiez-vous auprès de vos collègues qui ont semé
MONOHIL, l'année dernière. Vous ferez comme eux!
Agent général exclusif pour la France:
A. MOMONT-HENNETTE & SES FILS
59 - Mons-en-Pévèle - Tél. 6
N.V. HOLLANDSCH ZWEEDESCHE ZAAD MIJ AMSTERDAM

L'AUTRUCHE
HILLESHOG, PAS DE POLITIQUE DE L'AUTRUCHE...
CONTRAIRE! Les Techniciens de l'Institut HILLESHOG les yeux grand ouverts sur les exigences du betteravier moderne. C'est pourquoi ils ont sélectionné pour vous leurs variétés:
HILLESHOG STANDARD POLYPOÏDE - Poids et teneur en sucre élevés
HILLESHOG R. POLY - Poids très élevé et teneur en sucre élevée
et surtout leur nouvelle variété monogermes génétique:
MONOHIL, avec une monogermes naturelle de 97 à 100%, donc plus de démarrage!
Vous aussi, gardez les yeux grand ouverts!
Bénéficiez-vous auprès de vos collègues qui ont semé
MONOHIL l'année dernière. Vous ferez comme eux!
Agent général exclusif pour la France:
A. MOMONT-HENNETTE & SES FILS
59 - Mons-en-Pévèle - Tél. 6
N.V. HOLLANDSCH ZWEEDESCHE ZAAD MIJ AMSTERDAM

> A cette époque, n'ayant pas de réseau commercial en France, Hilleshög confie en 1968 la commercialisation de ses variétés à Momont-Hennette.

MONOHIL
CHAMPIONNE
TOUTES CATEGORIES

1

2 **3**

HILLESHÖG
LA BETTERAVE SUCRIÈRE
LA PLUS VENDUE EN FRANCE

MOMONT HENNETTE

59246 MONS-EN-PEVELE
Tél. (20) 59.20.11
Télex 12763 F

A coup sûr !

MONOSVALÖF
la betterave sucrière la plus cultivée en France

Ringot.

> Monohil, Monosvalöf... des noms légendaires apparaissent pour la 1^{re} fois dans la liste conseillée par l'ITB : des variétés que tous les betteraviers de l'époque ont semées.

... avec **MONIKA** (TYPE 2/N) | 5 excellentes variétés
MONOHIL (TYPE N) | **HILLESHÖG**
et **MONOSTAR** (TYPE N/E) | LE SPECIALISTE DE LA
MONOGERME GENETIQUE

BONNE ANNÉE BETTERAVIÈRE!

MOMONT-HENNETTE
AGENT GENERAL POUR LA FRANCE
59246 MONS-EN-PEVELE Tél. (20) 59.20.11 Télex 120703 F

en sucrières...
je fais toujours confiance à

HILLESHÖG
LE SPECIALISTE DE LA MONOGERME GENETIQUE
et mes rendements
sont bien meilleurs!...

monika type 2/n
monohil type n
monostar type n/e

MOMONT-HENNETTE
agent général pour la France
59246 MONS EN PEVELE TEL (20)592011 TELEX 120703 F

LA TECHNIQUE BETTERAVIÈRE

ACTUALITÉS TECHNIQUES

CHOIX DES VARIÉTÉS

La productivité d'une culture betteravière dépend, pour une grande part des conditions agro-climatiques. Néanmoins, il est évident que le choix des variétés joue un rôle non négligeable dans le résultat final.

CE QU'IL FAUT SAVOIR

1 - L'IMPORTANCE DE LA VARIÉTÉ :

C'est grâce au travail des sélectionneurs que nous disposons de variétés adaptées aux conditions locales. Choisir une variété adaptée à son terrain, c'est pour le producteur, le moyen le plus sûr de garantir un rendement satisfaisant. En fait, il est de plus en plus évident que le rendement est le résultat de l'interaction entre les caractères que nous avons sélectionnés (type de racine, la teneur en sucre, la résistance aux maladies, etc.).

Et c'est pas parce que toutes les variétés ont à peu près le même rendement que nous devons nous limiter à choisir une seule variété... car sélectionner les variétés qui conviennent le mieux aux conditions de culture est un travail qui demande de la compétence.

NOUVEAU CHIFFRE :

- Choisir plusieurs variétés pour diminuer les risques culturels et favoriser la concurrence pour améliorer tout simplement la productivité à tout progrès technique.
- Faire passer les variétés à tout progrès technique.

LES VARIÉTÉS CONSEILLÉES PAR L'I.T.B.

CLASSIFICATION DES VARIÉTÉS

VARIÉTÉS POLYPOÏDES

Mennesson P 33
Polybel
Polybeta
Polykuhsay
Zwaanpoly

variétés monogermes génétiques

Cérés Monomer
Monobel
Monohil
Monosvalof
Strube Gémé

POUR VOS SEMIS EN PLACE
UNE SEULE FORMULE VALABLE

LA GRAINE MONOGERME GENETIQUE

SEMEZ DONC

MONOHIL

UNE VÉRITABLE MONOGERME
UNE EXCELLENTE BETTERAVE

POUR VOS SEMIS DE PRÉCISION & VOTRE SÉCURITÉ DE RÉCOLTE
UTILISEZ TRIHIL

HILLESHOG STANDARD .. R POLYPOÏDE

DEMANDEZ CES VARIÉTÉS À VOTRE USINE OU ÉCRIVEZ À :

Ets A. MOMONT-HENNETTE ET SES FILS

SEMENCES SÉLECTIONNÉES
AGENT GÉNÉRAL DE VENTE DES GRAINES SUCRIÈRES

HILLESHOG

59. MONS-EN-PEVELE. TEL. : (20) 59-20-11



> Momont-Hennette restera le distributeur d'Hilleshög jusqu'en 1991, date à laquelle Hilleshög, convaincu d'avoir son propre réseau de vente, créera sa propre équipe de commercialisation.

TOUJOURS A L'ARRIVEE

Solahill Primahill **Monohil Monostar**

Momont
La qualité dans vos sillons

plus d'un million d'hectares !

MONOHIL, le rutabaga dans les sillons en France.

MONOHIL, une exclusivité Momont La qualité dans vos sillons

NOUVEAU une longueur d'avance.

PRIMAHILL, les avantages d'une double récolte.

PRIMAHILL, une exclusivité Momont La qualité dans vos sillons

UNE FORCE DE LA NATURE

MONOSTAR

Momont
La qualité dans vos sillons



70 tonnes et plus.

MONOSTAR, les avantages d'une double récolte.

MONOSTAR, une exclusivité Momont La qualité dans vos sillons

HILMA REVE DE SUCRE.

Momont
HILLESHÖG

> En 1987, Hilleshög acquiert la société de commercialisation de semences et le germplasm de Cérès.



Pour vos betteraves, l'idéal serait d'être toujours dans cette situation...

... toutefois, d'autres situations peuvent se présenter

... mais peu importe ...

... Anik est unique. Elle s'accommode à toutes les terres.

LA RECETTE D'ANIK : LA GÉNÉTIQUE.

ANIK. UNE VARIÉTÉ HILLESHÖG

Choisir Carat d'Hilleshög, c'est être fort en rendement.

Le rendement sucre/ha Hilleshög: Quand on recherche le poids, les résultats de Carat font toujours forte impression...

CARAT. UNE VARIÉTÉ HILLESHÖG

Choisir Athos d'Hilleshög, c'est être gourmand de rendement.

Le rendement sucre/ha Hilleshög: Quand on recherche le sucre en sucre, les résultats d'Athos sont toujours au rendez-vous...

ATHOS. UNE VARIÉTÉ HILLESHÖG

> Dès 1991, Hilleshög bénéficie de la diversité génétique de ses acquisitions. La gamme propose au marché des variétés dont la rusticité, la vigueur germinative seront reconnues par tous les agronomes.



92

ANIK ELLE PASSE PARTOUT

ANIK. UNE VARIÉTÉ HILLESHÖG

Semez des concentrés de performances.

HILLESHÖG SANDOZ SEEDS

1^{er} OBTENEUR DE PERFORMANCES

> Némakill, quant à elle, sera la 1^{re} variété résistante aux nématodes.

LE SECRET D'ANIK : UN PATRIMOINE G

De type 84-85, la génétique d'1800 profita de caractéristiques exceptionnelles en terme de teneur en sucre, de richesse en matière sèche et de rendement de rendement.



Comète est une variété carotte génétiquement résistante à la fonte de semis. Les résultats obtenus dès les tests réalisés par l'INRA sur des parcelles isolées sont formels : Comète résiste aux attaques de champignons, en particulier à un ravageur très communément responsable de la fonte des semences. De plus, en tant que variété à croissance rapide, Comète offre des rendements supérieurs aux autres variétés à semis précoces. Elle signale aussi sa tolérance aux conditions sèches, une caractéristique qui sera précieuse dans les années à venir. Avec Comète, vous êtes prêts en toutes circonstances !

COMÈTE, UNE VARIÉTÉ
 HILLESHÖG

Collectionnez les succès avec PLATINE



PLATINE
 la betterave à succès

PLATINE, UNE VARIÉTÉ
 HILLESHÖG

QUARTZ
 QUAND ON A UN PÈRE CHERCHEUR À L'INRA,
 ET UNE MÈRE CHEZ HILLESHÖG,
 ON A FORCÉMENT LE BON NIVEAU.

CC-COINATION

SORTIE NATIONALE LE 25 NOVEMBRE

DUEL
 Engagez un justicier
 pour défier la Rhizomanie.

ILLESHÖG



1997

Si un jour, vous décidez de semer sous de nouveaux horizons, Hilleshög est déjà prêt pour le voyage.

HILLESHÖG
 Premier obtenteur de performances

ANIK
 est unique!

GÉNÉTIQUE D'EXCEPTION.

patrimoine génétique fait d'ANIK la variété la plus productive au regardement du 1991, 1992 et 1993 (avec également au regardement S.A.E.S. 1993 et au regardement S.A.S. sur 2 ans).

HILLESHÖG
 LE MEILLEUR DE PERFORMANCES

> La fin des années 90 voit l'arrivée des premières variétés double tolérantes : Comète, variété tolérante à la Rhizomanie et à l'Aphanomyces.

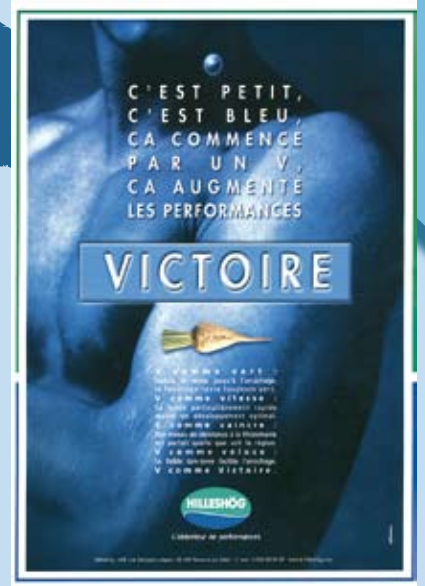
ACCESS

La première variété génétiquement programmée pour augmenter le revenu planteur.

Les caractéristiques de la variété Access sont :
 - une tolérance accrue à la rhizomanie et à l'aphanomyces.
 - une croissance plus rapide.
 - une meilleure résistance aux maladies.
 - une meilleure résistance aux parasites.
 - une meilleure résistance aux conditions climatiques défavorables.
 - une meilleure résistance aux conditions de culture défavorables.

ILLESHÖG

de 1998 à nos jours



> Dès la fin des années 90, la capacité d'innovation d'Hilleshög permet de proposer une gamme de variétés avec des performances excellentes en rendement, richesse en sucre, tolérance aux maladies du feuillage, sensibilité à la montée, vigueur germinative... autant de critères aujourd'hui indispensables pour devenir un grand nom.

